

PUNTO DE ENCUENTRO DE TODOS LOS ANALISTAS

DOSSIER DE SOCIOS

El **Instituto Español de Analistas** es una asociación profesional sin ánimo de lucro de cerca de **60 años de historia** que tiene como objetivo convertirse en un hub de talento uniendo a los expertos del análisis para dar respuesta a las necesidades e intereses tanto del mercado como de la profesión.

Somos una red exclusiva que agrupa a los **profesionales del análisis** y nuestra trayectoria y experiencia nos avala:

- Desde 1965, formamos parte de la prestigiosa Federación Europea de Analistas Financieros (EFFAS), consolidando nuestra posición como **líderes en el análisis financiero a nivel internacional**.
- El Instituto está reconocido por el **Banco de España y la CNMV** como entidad acreditadora.
- Contamos con una destacada presencia en el Comité Consultivo de la **CNMV**, que refleja nuestro compromiso activo con la transparencia y la regulación del mercado.
- Y somos miembros del Entorno pre Mercado de **BME**.



LOLA SOLANA, PRESIDENTA



El **Instituto Español de Analistas** ha sido durante décadas un faro de excelencia en el ámbito del análisis en España. Nuestra misión es promover y fomentar los más altos estándares de profesionalismo, ética y competencia y junto a ti queremos seguir siéndolo.

Al unirse a nuestra comunidad de profesionales, tendrás acceso a una **amplia gama de recursos, oportunidades de formación y desarrollo profesional**, así como a una **red de contactos** de un valor incalculable. Nuestro compromiso es apoyarte en cada paso de tu carrera, proporcionándote las herramientas y el conocimiento necesarios para alcanzar tus metas y sobresalir en este exigente campo como es el mundo del análisis.

Como futuro miembro del Instituto Español de Analistas, te animo a participar activamente en nuestras **actividades, eventos y programas educativos**. Tu contribución no solo enriquecerá tu propia experiencia, sino que también fortalecerá nuestra comunidad y consolidará nuestra posición como líderes en el análisis en España.

De antemano, quiero expresar mi más sincero agradecimiento por elegir unirse a nosotros en este emocionante viaje. Juntos, estamos construyendo un futuro más sólido y próspero para la profesión del análisis en nuestro país. Espero con ansias trabajar contigo y compartir muchos éxitos juntos en los años venideros.

ESTRUCTURA



La **Fundación de Estudios Financieros**, centro de análisis del Instituto donde convergen experiencia, conocimiento y excelencia.



Escuela FEF, un centro educativo de formación dirigida principalmente a profesionales y estudiantes del sector financiero para estar al día en las nuevas tendencias del mercado.



Lighthouse, el servicio de análisis independiente que cubre los "valores huérfanos" de la Bolsa española y certifica ESG.

DÓNDE ESTAMOS



EL VALOR DEL INSTITUTO PARA NUESTROS SOCIOS

CONEXIÓN

Somos el **punto de encuentro de los analistas**, con foros, eventos, clubs, espacios de reuniones y **mucho networking** también.

OPORTUNIDAD

Bolsa de trabajo especializada en el sector y con oportunidades interesantes que nos hacen llegar nuestros colaboradores. Esta bolsa de trabajo es exclusiva para los socios del Instituto.

APRENDIZAJE

Escuela de formación con programas del más alto nivel e innovación. Inteligencia artificial, sostenibilidad, activos digitales...

PRESTIGIO

Gran variedad de **eventos exclusivos** con ponentes de máximo nivel y temáticas actuales.

COWORKING

Disponemos de **salas** para trabajar o realizar reuniones en nuestras instalaciones de forma totalmente gratuita.

ACTUALIDAD

Comunicaciones semanales sobre la **actualidad del mercado** e información de interés para operaciones.

EXCLUSIVIDAD

Todos nuestros servicios son **exclusivos** para socios.

HISTORIA

Nacimos en 1965 y somos la **principal asociación** de profesionales del análisis en España.

EQUIPO

Equipo de **profesionales** que día a día trabajan para ofrecer servicios que permitan mejorar tu desarrollo profesional.

ANALISTALKS,

NUESTRO CICLO DE CONFERENCIAS EXCLUSIVO PARA SOCIOS

Desde septiembre de 2023 el **Instituto Español de Analistas** celebra el ciclo **Analistalks**, un evento en formato de charla y conferencia exclusivo para socios que reúne no solo a destacados expertos, sino a personas relacionadas con otras actividades.

De esta forma, nuestras charlas proporcionan una visión global sobre temas como emprendimiento, actividad social, medio ambiente, inteligencia artificial, etc.



EVENTOS EXCLUSIVOS EN CADA DELEGACIÓN (I)

INSTITUTO ESPAÑOL DE ANALISTAS
DESDE 1965

CATALUNYA



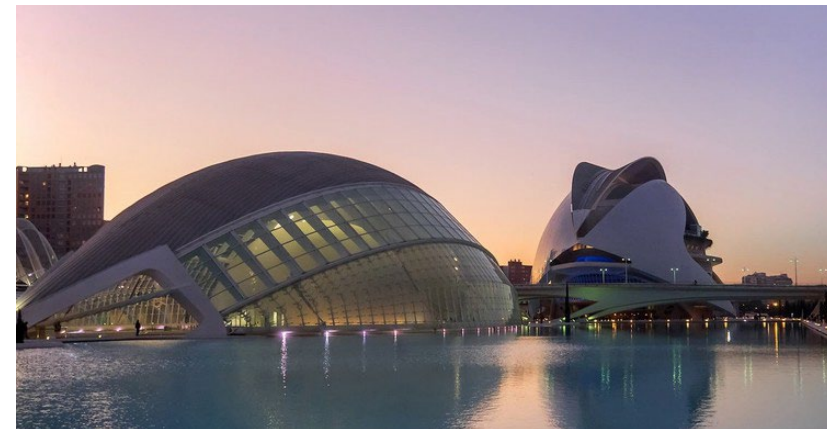
INSTITUTO ESPAÑOL DE ANALISTAS
DESDE 1965

ANDALUCÍA



INSTITUTO ESPAÑOL DE ANALISTAS
DESDE 1965

VALENCIA



INSTITUTO ESPAÑOL DE ANALISTAS
DESDE 1965

CANARIAS



INSTITUTO ESPAÑOL DE ANALISTAS
DESDE 1965

GALICIA



INSTITUTO ESPAÑOL DE ANALISTAS
DESDE 1965

PAÍS VASCO



INSTITUTO ESPAÑOL DE ANALISTAS
DESDE 1965

ARAGÓN | NAVARRA | LA RIOJA



INSTITUTO ESPAÑOL DE ANALISTAS
DESDE 1965

BALEARES



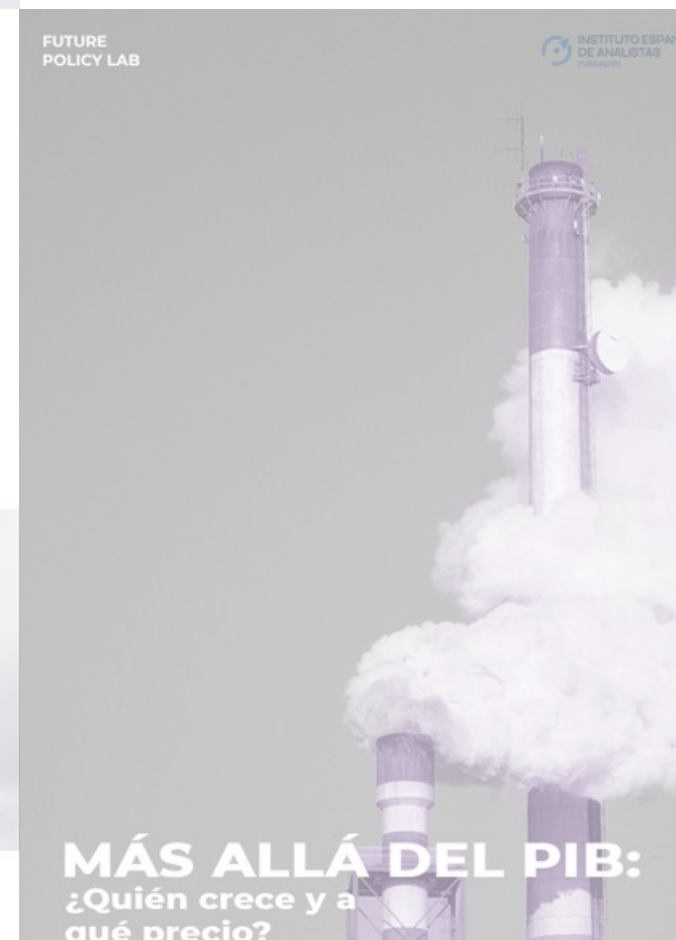
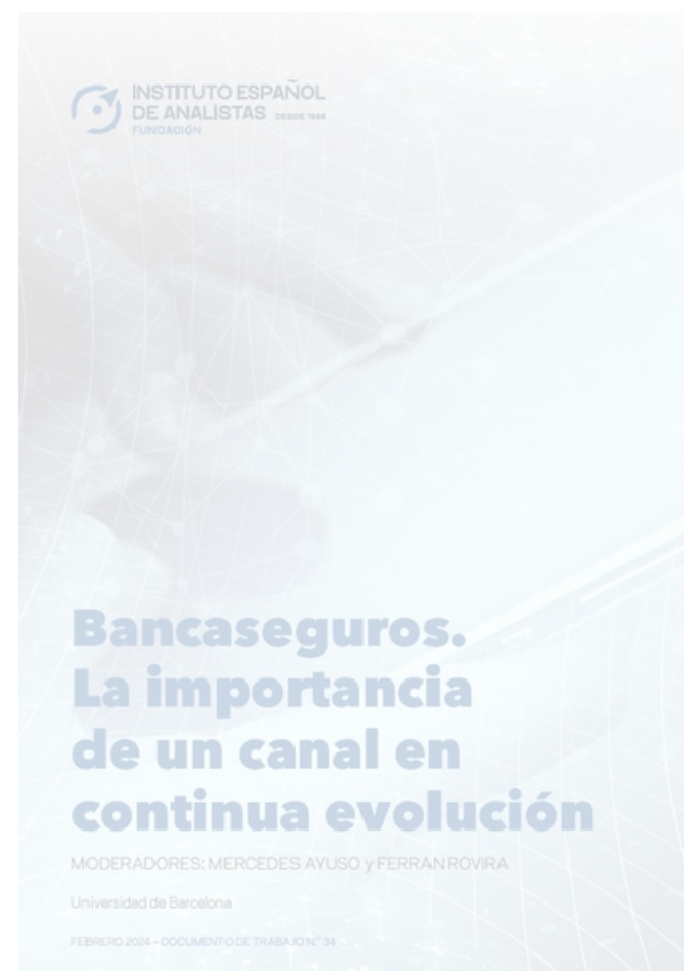
EVENTOS EXCLUSIVOS EN CADA DELEGACIÓN (II)

MADRID  INSTITUTO ESPAÑOL DE ANALISTAS DESDE 1965



ACCESO EXCLUSIVO A INFORMACIÓN Y CONOCIMIENTO

- Asistencia presencial u online a los estudios realizados por la **Fundación de Estudios Financieros**.
- Acceso a dichos estudios y otros temas puntuales **de actualidad** y previsiones.
- Acceso a la revista digital "**Análisis financiero**".



ESCUELA FEF

FORMACIÓN DEL MÁS ALTO NIVEL

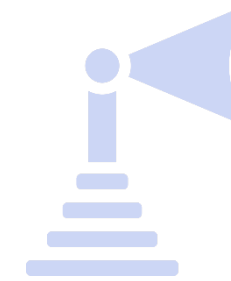
- Acceso gratuito a **acciones formativas** online de carácter económico - financiero - fiscal que permiten seleccionar hasta **30 horas al año de formación gratuita** para cumplir con el proceso de actualización financiera exigido por MiFID II y LCCI.
- Precios especiales en los programas de preparación de **certificaciones profesionales** con reconocimiento de ámbito nacional e internacional, así como en los diferentes cursos de especialización en diferentes áreas financieras.



LIGHTHOUSE



- **Productor de análisis** fundamental en el segmento Micro Cap del mercado bursátil español (Mercado Continuo y BME Growth).
- Proveedor de una **certificación ESG** diseñada para valorar la sostenibilidad de las Small&Mid Caps.
- Enriquece la **cobertura del análisis de la Bolsa española**, dando visibilidad a valores desconocidos y mejorando su liquidez.
- Fuente de **ideas de inversión** en Micro Caps.
- European Small&Mid Cap Awards 2020 otorgado por la Comisión Europea.
- Con **36 compañías analizadas**, Lighthouse aspira a superar las 40 compañías en cobertura a corto plazo, acercando el Mercado Continuo español a una situación de plena cobertura.



LA HUELLA DEL INSTITUTO

60

Años de historia

41.871

Seguidores en RRSS

25

Patronos colaboradores

1.400

Socios

550

Colaboraciones

UN HUB DE CONTENIDOS

+10

Estudios elaborados por la
Fundación de Estudios
Financieros al año

+45

Eventos anuales

+100

Artículos, vídeo-entrevistas y Notas
de Actualidad

+200

Candidaturas a Premios de
Investigación

LA ESCUELA EN CIFRAS

7.000

Alumnos al año

11.000

Horas impartidas

30.000€

Presupuestados en Becas

4.200

Alumnos in company

15

Certificaciones y másteres

ÚNETE A
NOSOTROS



C/Núñez de Balboa, 108, 1ª Planta
28006 Madrid



(+34) 915 631 972



secretaria@institutodeanalistas.com

